

日本語版STAR スキンテア分類システム

STAR スキンテア分類システムガイドライン

1. プロトコルに従い、出血のコントロールおよび創洗浄を行う。
2. (可能であれば)皮膚または皮弁を元の位置に戻す。
3. 組織欠損の程度および皮膚または皮弁の色をSTAR分類システムを用いて評価する。
4. 周囲皮膚の脆弱性、腫脹、変色または打撲傷について状況を評価する。
5. 個人、創傷、およびその治癒環境について、プロトコル通り評価する。
6. 皮膚または皮弁の色が蒼白、薄黒い、または黒ずんでいる場合は、24から48時間以内または最初のドレッシング交換時に再評価する。

STAR 分類システム



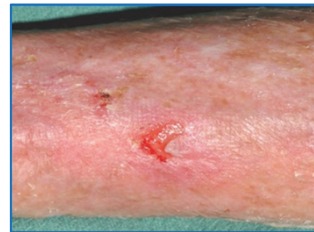
カテゴリー 1a

創縁を(過度に伸展させることなく)正常な解剖学的位置に戻すことができ、皮膚または皮弁の色が蒼白でない、薄黒くない、または黒ずんでいないスキンテア。



カテゴリー 1b

創縁を(過度に伸展させることなく)正常な解剖学的位置に戻すことができ、皮膚または皮弁の色が蒼白、薄黒い、または黒ずんでいるスキンテア。



カテゴリー 2a

創縁を正常な解剖学的位置に戻すことができず、皮膚または皮弁の色が蒼白でない、薄黒くない、または黒ずんでいないスキンテア。



カテゴリー 2b

創縁を正常な解剖学的位置に戻すことができず、皮膚または皮弁の色が蒼白、薄黒い、または黒ずんでいるスキンテア。



カテゴリー 3

皮弁が完全に欠損しているスキンテア。

日本語版STAR スキンテア分類システム 用語集

- **スキンテア**:「主として高齢者の四肢に発生する外傷性創傷であり、摩擦単独あるいは摩擦・ずれによって、表皮が真皮から分離(部分層創傷)、または表皮および真皮が下層構造から分離(全層創傷)して生じる。¹⁾」
- **蒼白な、薄黒い、または黒ずんでいる皮膚または皮弁の色**:各患者の「正常な」周囲皮膚に比較した際の表現であり、皮膚または皮弁の活性に影響を与える虚血や血腫の可能性を示す。
- **虚血**:不適切な組織灌流であり、組織の蒼白さ、薄黒さ、または黒ずみで証明される。
- **血腫**:皮弁または元の位置に戻した皮膚の下に存在する血液または凝血の貯留。
- **元の位置に戻す**:皮膚または皮弁を過度に伸展させることなく正常な解剖学的位置に戻すこと。
- **線状スキンテア**:直線状の皮膚の分割または直線状に皮膚が分割されること。
- **皮弁状スキンテア**:下層構造から分離した皮膚または皮膚・下層組織部分。

文献:

1. Payne, R., & Martin, M. (1993). Defining and classifying skin tears: Need for a common language ... a critique and revision of the Payne-Martin Classification system for skin tears. *Ostomy Wound Management*, 39(5), 16-20.
2. Photographs courtesy of the Skin Tear Audit Research (STAR) photographic library, Silver Chain Nursing Association and School of Nursing and Midwifery, Curtin University of Technology.
3. Carville, K., Lewin, G., Newall, N., Haslehurst, P., Michael, R., Santamaria, N., & Roberts, P. (2007). STAR: A consensus for skin tear classification. *Primary Intention*, 15(1), 18-28.

Skin Tear Audit Research (STAR). Silver Chain Nursing Association and School of Nursing and midwifery, Curtin University of Technology. Revised 4/2/2010.